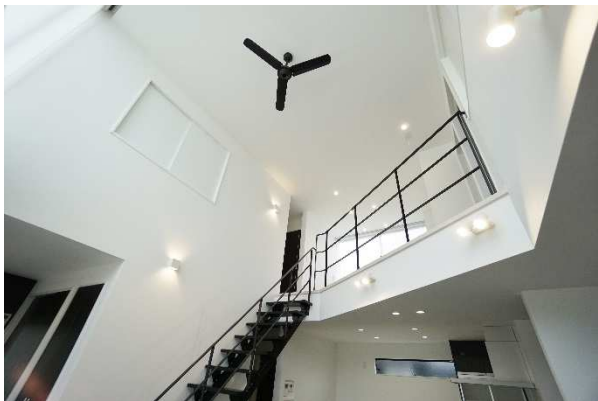
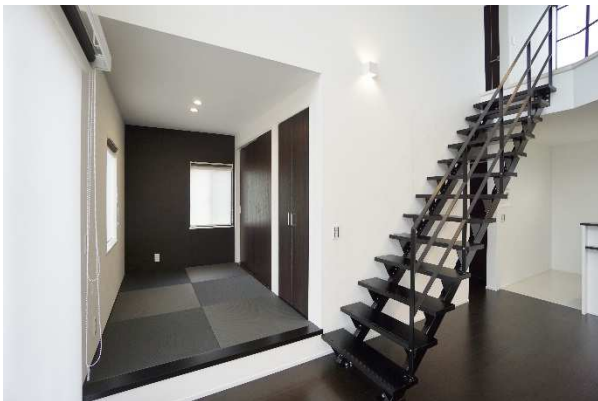


吹き抜けの大空間のリビングから、各居室に居るみんなに声が届くから、家族のコミュニケーションもばっちり！リビング側の小窓を上げると、2階の部屋から1階に居るのお母さんと、顔を見ながら会話ができる。家事動線にも配慮された間取りなので、働くご夫婦にも優しい設計に。



2階の天井まで吹き抜けだからとても開放的。室内温度はシーリングファンで空気を循環させて調整を。



1階に設けられた小さな畳スペースは、収納スペースがあり、多用途に使えて便利。



南側は大きな窓を設置して、とても明るいリビング空間。夏はロールスクリーンで日除けも可能。



玄関土間収納から、直接キッチンに繋がっているのも、買い物をした物の収納や、ゴミ出しにも便利。

リビングを介して コミュニケーションのできる家

有田十日市 S様邸

この家の特徴



大きな窓が特徴的でスッキリとしたシンプルな外観。ブラックが基調の外壁に玄関周りのホワイトが映えるスタイリッシュな雰囲気。

◆ シンプルで個性的

内装はダークブラウンとホワイト系モノトーンで統一されとてもシンプルですが、吹き抜けリビングや、ブラックのリビング階段が個性的な間取り。

◆ 家族の気配を感じられる

各居室の小窓が、リビングの頭上に配置しているため、室内のどこに居ても家族の声や気配を感じられる間取りになっています。