



クラシックな印象の床材と、ナチュラルヴィンテージ風内装で個性的で落ち着いた雰囲気のあるLDKは、いつまでもここに居たくなる家族の寛ぎ空間に。



家族の靴をたっぷり収納でき、ベビーカーも置けるエントランスクロークを備えた玄関



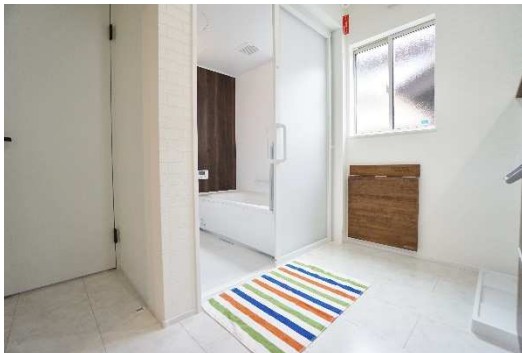
ゆったりとしたリビングスペースは、作り付けのTV台や机など、統一感があってオシャレ。



キッチン周りに造作したダイニングテーブルは、カウンターと一体型でスマートに。



2階の居室は、各部屋ともアクセントカラーのクロスでオシャレに。たっぷりの収納も魅力。



サニタリールームはキッチン横に配置して家事動線もばっちり。棚や折りたたみ式の台も家事に大活躍。

素材にこだわった癒しの空間 オシャレで落ち着くリビングが魅力

北広島町 G 様邸

お施主様の声



ポストスペースにやさやかな植え込みを配置したおしゃれな玄関ポーチが印象的な外観。

◆ 家づくりの要望・こだわりは？

個性的で落ち着くリビング。木の素材感にもこだわって、癒しの空間づくりにも工夫しました。

◆ 完成した家の特徴は？

個性的でかつ、木の素材感たっぷりの、落ち着いた雰囲気の素敵なリビング空間が特徴的な家を実現。家事効率や家族が心地よく感じるこだわりが詰った家になりました。